

ОБЗОР ПРОДУКЦИИ

# SKYWALK

MINILOG

# 2012



ARRIVAL 2 CALYENNE 4 TEQUILA 3XXS E-WALK

+++ все новинки +++ обзор всей продукции +++ информация +++

10 ЛЕТ ЛЮБВИ К ПОЛЁТАМ

## Дорогие пилоты,

Всем известен древнегреческий миф про Икара и Дедала, которые, спасаясь от заточения, летели над морем с помощью крыльев. Безрассудство Икара и легкомыслие при выборе материалов, привели его к трагедии. Хотя эта история и закончилась трагично, однако с тех пор идея о полётах прочно укрепилась в сознании людей.

Десять лет назад, следуя за нашей мечтой, мы основали фирму, деятельность которой напрямую связана с воздухом во всех его проявлениях. Из-за любви к полётам мы начали проектировать парaplаны. Следуя перво-открывательскому духу Дедала, мы ставили целью создание и внедрение в мир полётов новшеств, делающих парaplанеризм более безопасным.

Новейшие технические решения и их последствия настораживают и заставляют задаться вопросом как далеко мы ещё можем зайти в нашей игре с небом. Для будущего нашего замечательного спорта и для безопасности пилотов, технический прогресс абсолютно необходим. Для этого также необходимы люди, которые смогут воплотить и испытать различные идеи; пилоты, развивающие мечту о полётах дальше.

skywalk делает эту мечту для многих реальностью.

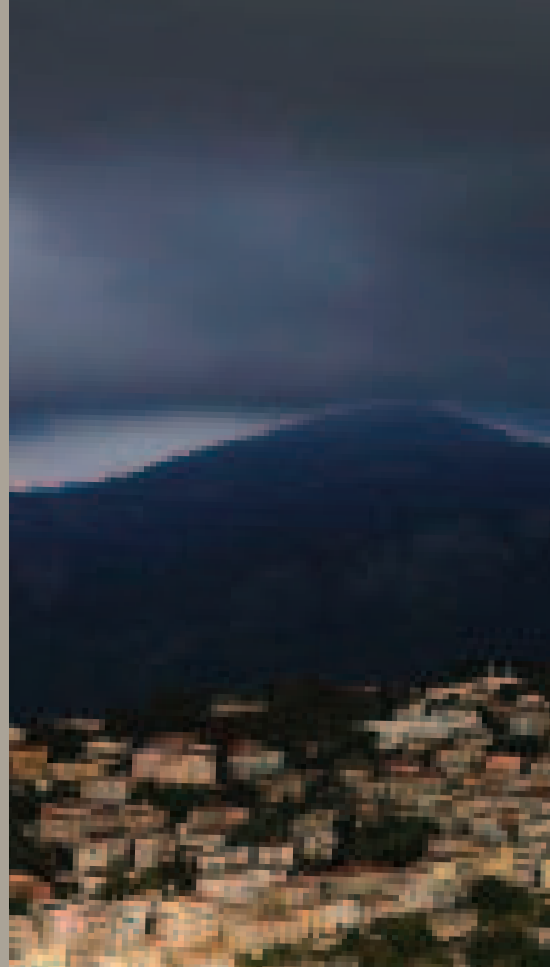
MAGALOG „EMOTIONS 2012“ знакомит Вас с продуктами, которые мы для Вас разработали. В своём третьем выпуске, MAGALOG объединяет новинки от skywalk с личными впечатлениями пилотов от занятия парaplанеризмом.

Желаем Вам приятного чтения и ознакомления. Мы будем рады если Вы найдёте что-либо подходящее для себя, даже если это будет всего лишь воспоминание об Икаре. Этот бесстрашный герой должен для каждого быть предупреждением и напоминанием о том, что материал должен использоваться по назначению и не следует переоценивать свои силы и возможности.

Парaplанеризм состоит не только из »выше, быстрее, дальше«, он гораздо многограннее и разнообразнее. Стоит наслаждаться этим многообразием.

Приятного чтения желает Вам Ваша

*Sara Juddius*



skywalk MINILOG является выдержкой из нашего основного каталога со всеми новинками и с обзором нашей продукции.

С февраля мы рады представить Вам skywalk MAGALOG EMOTIONS 2012 на английском и немецком языках.

Помимо подробной информации о нашей продукции, Вы найдёте в нём новости о техническом развитии, увлекательные истории пилотов, рассказы о путешествиях и много полезных советов.



skywalk MAGALOG 2012 содержит следующие темы:

- > X-ALPS 2011 глазами помощницы пилота Пауля Гушльбауера
- > История путешествия в южную Италию
- > 10 лет SKYWALK
- > E-WALK - как в действительности обстоят дела с полётами
- > Призыв к VIDEOCONTEST 2012
- > Лучший тур с гибридными крыльями
- > Охота за рекордами в Кении
- > СНЕСКАIR, наша система готова к запуску
- > Полёты в инвалидном кресле, рассказывает Петра Кройц (Petra Kreuz)
- > Проблематика сравнения парапланов
- > Обзор новостей
- > Полезные советы
- > Новый sportster CAYENNE4, крыло нового поколения
- > Новый лёгкий ARRIBA2 - с ним любой полюбит Hike & Fly
- > TEQUILA3XS теперь и для самых лёгких пилотов
- > Информация о других продуктах и многое другое



Можно заказать немецкий или английский экземпляр .  
Напишите нам с указанием Вашего адреса: [info@skywalk.info](mailto:info@skywalk.info)  
или позвоните: Тел. +49 (0) 86 41 - 69 48 40

Мы всегда рады Вашему вниманию.  
skywalk GmbH & Co. KG · Bahnhofstraße 110 · 83224 Grassau, GERMANY



тировании CAYENNE4 мы учитывали отзывы наших Team-пилотов и большого числа пилотов по маршрутам от CAYENNE3. Например было уменьшено давление на клеванты, при этом управляемость стала гармоничнее. Важную роль для уменьшения давления на клеванты играют минирибсы (плотные вставки). Кроме этого они уменьшают деформацию крыла при притормаживании, что так же влияет

на его мощность. Элементы из Rigid

Foil идеально держат форму воздухозаборников, обеспечивая быстрое и равномерное заполнение крыла воздухом. CAYENNE4 очень легко поднимать. Лёгкому старту способствует так же как и у его предшественника настоящая трёхрядность, при том что у него на каждом ряду всего по две стропы. Это также облегчает сортировку строп перед стартом. В полёте бросается в глаза насколько стабильно скользит CAYENNE4 сквозь беспокойный воздух. Так же как и в POISON3 его стабильность является результатом множества деталей.

## CAYENNE 4

Спортивный класс крыльев становится все более неоднородным. В категории EN-C находятся как резвые парапланы с мягким поведением так и high-end крылья, предъявляющие очень высокие требования к пилоту. Использование вспомогательных строп для подскладывания во время испытаний помогает некоторым парапланам пройти в класс EN-C, в который они иначе бы не попали. Ответственный производитель обязан разъяснить пилоту характер крыла, а пилоту же следует составить полную картину о характере параплана. В идеале пилот и крыло должны подходить друг другу. Серия CAYENNE всегда отличалась честными ЛТХ без подвохов, и эту традицию успешно продолжает CAYENNE4. Целевая группа остаётся прежней: маршрутни- ки и амбициозные пилоты термических полётов, придающие большое значение управляемости и высокому потенциалу мощности. При проек-

### >> CAYENNE4

подкупает как своим дизайном так и своими техническими характеристиками. Отзывы пилотов после фототура переполнены эмоциями, которые не возможно описать. «единодушный восторг» это ещё мягко сказано...



Так например небольшие но прочные элементы на С-рядах оптимально распределяют нагрузку что гарантирует наименьшую деформацию купола. Простой и строгий концепт расстроповки обеспечивает меньшее лобовое сопротивление и радует взор своей элегантностью. Купол имеет меньшее количество точек крепления строп, благодаря развилке на четыре секции. Нагрузки распределяются новой системой диагональных и поперечных лент. В сумме стропная система CAYENNE4 с учетом строп тормозов составляет всего 254 метра. Что касается применённого материала, CAYENNE остаётся верен проверенным временем материалам. Стропы от LIROS, как дайнема-стропы без оплётки так и технора-стропы, многократно превосходят требования к прочности. Также и при выборе ткани нет места компромиссам. Ткань имеет малый вес, при этом остаётся стойкой к износу и имеет долгий срок эксплуатации. Это гарантирует неизменность ЛТХ на протяжении долгого времени. Многочисленные элементы конструкции CAYENNE4 очень эластичны и поэтому крыло не требует какого-либо специального метода упаковки. Для кого безопасность играет большую роль, будет интересен факт, что CAYENNE4 проектировался и испытывался без вспомогательных строп для подскладывания. Теперь за Вами остаётся составить своё мнение о нашем новом крыле. Мы с нетерпением ждём Ваших отзывов.

## ARRIBA2

Горы зовут! Пот льётся ручьём, цель давно маячит перед глазами. Наконец-то ты на вершине. Здесь царит тишина. После небольшой паузы ты раскладываешь крыло и готовишься к старту. Три, четыре шага и ты отрываешься от земли. Крыло хочет лететь. Ты тоже. Какой

>> Крыло, пригодное на каждый день, больше чем просто крыло для Nike & Fly. ARRIBA2

момент! Nike & Fly больше чем тренд, это стиль, это полнота эмоций. Особенно когда вновь есть адекватное снаряжение: компактное и малого веса. ARRIBA2 для этого идеальный попутчик. Альпинисты будут рады превосходным ЛТХ этого парaplана, базирующегося на TEQUILA3. Кроме того крыло значительно прибавило в аэродинамическом качестве. Не удивительно: ведь ARRIBA второго поколения является трёхрядником и оснащён Rigid Foil. Огромный вклад в проектирование этого парaplана внёс Пауль Гушльбауер (Paul Guschlbauer), занявший 3-е место в X-Alps 2011. Его опыт и мастерство реализуются в этом парaplане, пригодном для полётов на каждый день. Наши требования к проектированию отражены в блестящем выборе материала, такого как AEROFABRIX [AL] 32. Здесь находит применение только самое лучшее. Высочайшая безопасность, компактность, малый вес: вот что важно при Nike & Fly. „Вот путь к вершине!“ ARRIBA2 – максимум удовольствия.

## TEQUILA3 XXS

Лёгким пилотам знакома эта проблема: часто они летают на крыльях с большой площадью и чувствуют себя при этом как лист на ветру – особенно, когда ветер усиливается. Пропорционально усилению ветра, увеличивается и страх во время старта или полёта быть „слитым“ в подветренную сторону или и вовсе лететь спиной и как следствие не дотянуть до посадочного поля. Теперь у нас есть решение: мощное, безопасное и простое в управлении крыло с весовой вилкой (предварительно) в 50-70 кг. TEQUILA3 XXS готов! Благодаря применению Rigid Foil в воздухозаборниках, EN-B сертифицированное крыло подкупает своим простым стартом, и несмотря на площадь в проекции в 17,4 м.кв. оно превосходно в термических полётах. Так же при сильном ветре оно обладает высокой мощностью и необходимыми резервами безопасности для комфортных полётов. Тем кто не хочет более чувствовать себя как лист на ветру, следует попробовать нашего кроху из серии TEQUILA. Для тех кто хочет дополнительно сэкономить на весе снаряжения, мы рекомендуем ARRIBA2. Теперь и ARRIBA2 есть размера XXS.

>> Чистое удовольствие!

Правильный выбор для лёгких пилотов, когда безопасность превыше всего: TEQUILA3 XXS.



# КОМУ ЧТО ПОДХОДИТ?

**П**ри выборе парaplана как для пилота так и для школы встаёт вопрос «кому что подходит». Конечно же в первую очередь пилот озабочен вопросом правильного выбора снаряжения. Учитывая многообразие моделей, представленных на рынке более чем 40 производителями, поиск становится мучительным делом. К тому же нынешняя сертификация мало о чём говорит. Мы, как производитель, считаем своей обязанностью в полном объёме представить нашу продукцию и разъяснить различия между моделями, чтобы было предельно ясно какое крыло для какого класса пилотов подходит наилучшим образом. Это даст Вам возможность на основании важных критериев найти для себя подходящее крыло.

>> Не смотря на все нормы, залогом безопасности и успеха полётов всегда была и остаётся здоровая и честная самооценка. Надолго оставаться счастливым в элементе Воздух сможет только тот, кто не прыгает выше своего мастерства.

## EN и LTF нормы

В Европе существуют европейские нормы (EN). Они распространяются и на парaplаны, но для производителя они не обязательны. С точки зрения покрытия ущерба при страховом случае, сертифицированный парaplан даёт огромные преимущества. К тому же сертификация делает классификацию парaplанов условно более наглядной, с точки зрения безопасности.

Грубо EN нормы различают следующие классы:  
EN-A для новичка  
EN-B для пилота „выходного дня“  
EN-C для продвинутых пилотов  
EN-D для очень опытных пилотов

Эти четыре класса делятся на подклассы. Так каждый класс делится как минимум на два подкласса. Различают: Low Level и High Level. Так например Low Level крылья не стоят на грани дозволенного своего класса и по результатам тестов приближаются к более низкому классу. High Level означает что крыло находится на грани дозволенного своего класса и больше напоминает уже крыло более высокого класса, с соответствующими требованиями к пилотам.

Помимо EN норм, в Германии существуют LTF нормы (нормы министерства авиатранспорта). Они содержат очень схожие обязательные тесты как и EN нормы.

## Уловки при сертификации

Абсолютно вся продукция skywalk имеет сертификацию EN или LTF, чаще обе. Это означает что каждый продукт прошел сертификацию и получил соответствующую классификацию. На сегодняшний день многие парaplаны тестируются со вспомогательными стропами для провоцирования подскладываний. Эти дополнительные стропы позволяют добиться более щадящих реакций крыла на подскладывания. Благодаря этому, такие важные тесты как реакция крыла на фронталку или на подскладывание дают более безобидные результаты и позволяют „пропихнуть“ крыло в более низкий класс. Это намеренное заблуждение, не дающее пилоту адекватно оценить возможные реакции крыла на подскладывания при реальных условиях.

Все крылья skywalk были протестированы без вспомогательных строп!

В приведённой таблице отображена вся паллета наших крыльев, в соответствии с требованиями к мастерству пилота. Она призвана облегчить Вам поиск идеально подходящего парaplана.

## SAFETY

## FUN

## SPORT

## PERFORMANCE

## Парапланы

MESCAL 3

TEQUILA 3

ARRIBA 2

CHILI 2

CAYENNE 4

POISON 3

JOIN'T 2

## Гибридные парапланы

MOJITO.HY+

SCOTCH.HY

## Пиктограммы

Для большей наглядности ка-

кими характерными чертами обладает тот

или иной параплан, мы создали пиктограммы. Они указы-

вают на какую-либо особенность крыла. Например все парапланы skywalk

имеют пиктограмму »JET FLAP«. Есть также и другие, например »трёхрядность«, »гибридные стропы«

или »2+2 Гарантия«. Ниже даётся краткое описание значений пиктограмм. Более подробную информацию Вы найдёте на нашем

сайте: [www.skywalk.info](http://www.skywalk.info). Если у Вас возникнут вопросы то команда skywalk будет рада ответить на Ваш Mail или на Ваш звонок.



2 Plus 2: skywalk 2+2 Гарантия распространяется на все (LTF или EN) сертифицированные продукты частного пользования и покрывает брак материала и пошива. Это пролонгация законной 2-х летней гарантии.



JET FLAP: Большой резерв при приближении к обрыву потока: лучшая подъёмность, прежде всего в сильном и узком термике, больший ход клевант до срыва в свал и как следствие больший резерв безопасности в полёте.



AEROFABRIX AL32: Лёгкий материал с алюминиевым покрытием: не чувствителен к УФ-излучению, лёгкий, долговечный, высокие показатели порозиторности.



Гибридные стропы: Mix из арамидных и дайнема-строп: высокая прочность, низкая растяжимость, малый вес, меньшее лобовое сопротивление.



Rigid Foil: Гибкие вставки в воздухозаборниках: меньший вес, держат форму, держат давление подпора, лёгкий старт и лучшая реакция на внештатные ситуации.



трёхрядность: трёхрядность без развилки означает сниженное лобовое сопротивление, лучшее аэродинамическое качество.



Double-splice-Technologie: Способ соединения строп для большей прочности.



Спортивные стропы: стропы из арамида без оболочки: устойчивы к растяжению и загибам, аэродинамичны.



Komfortgurt: цветовая маркировка свободных концов, 5-Punkt-Check и Big Ear »флажки«, для облегчения подготовки к старту и чтобы в полёте ничего не перепутать.

MESCAL3



Р.ц. 2.790,- EURO

JET FLAP fun cruiser – LTF09: A | EN: A

Ни с одним другим крылом мечта летать не осуществлялась так быстро как с MESCAL. Лёгкий старт позволяет пилотам уже совсем скоро праздновать первые успехи. JET FLAP технология даёт дополнительные преимущества и безопасность, цветовая кодировка свободных концов не позволит что-либо перепутать на старте. EN-A/LTF-A сертифицированный MESCAL3 удивит в воздухе приятной управляемостью, превосходной подъёмностью и безопасностью. Комфорт и безопасность с самого начала!

>> 5-Punkt-Check на свободных концах MESCAL3 преимущество для каждого новичка.



	XS	S	M	L	XL
Секций	44	44	44	44	44
Площадь м²	22,57	24,76	27,06	29,36	32,24
Размах м²	10,66	11,16	11,67	12,16	12,74
Удлинение	5,03	5,03	5,03	5,03	5,03
Вес парaplана, кг	4,8	5,3	5,8	6,3	6,9
Подъёмный вес, кг	60-80	75-95	85-105	100-120	115-140
Сертификация буксировки	да	да	да	да	да

Стиль



Features



TEQUILA3

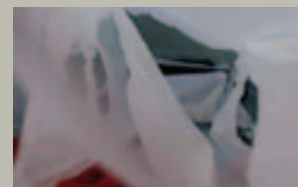


Р.ц. 3.190,- EURO

JET FLAP freerider – LTF09: B | EN: B

Спектр TEQUILA необычайно широк. Будь то талантливый ученик, пилот выходного дня или начинающий пилот по маршрутам: для многих пилотов TEQUILA является превосходным выбором. Новый TEQUILA3 - настоящий 3-х рядник и оснащён Rigid Foil в воздухозаборниках. На мощности благополучно сказывается уменьшенное на 20 процентов лобовое сопротивление. К тому же крыло радуется прямой и лёгкой управляемостью, превосходным стартом и большим резервом пассивной безопасности.

>> Новая внутренняя конструкция TEQUILA3 таит в себе множество инноваций.



	XS	S	M	L	XL
Секций	44	44	44	44	44
Площадь м²	23,30	26,20	28,80	31,00	32,70
Размах м²	11,11	11,77	12,35	12,80	13,16
Удлинение	5,3	5,3	5,3	5,3	5,3
Вес парaplана, кг	5,3	5,9	6,2	6,6	6,9
Подъёмный вес, кг	60-80	75-95	90-110	100-120	110-135
Сертификация буксировки	да	да	да	да	да

Стиль



Features





Надёжный попутчик для Walk & Fly, ARRIBA2 очаровывает своим малым весом и компактностью. Это достигается благодаря применению алюминизированной ткани AEROFABRIX [AL]32 с дополнительным ПУ покрытием, которая себя зарекомендовала в серии POISON3, а так же благодаря 3-х рядности и применению строп без оболочки. Rigid Foil гарантируют лёгкий и безопасный старт. В полёте крыло отличается приятной управляемостью и мощностью. Ведь ARRIBA2 базируется на TEQUILA3, известный превосходными ЛТХ и высокой безопасностью.

>> Долговечный:

Тончайшее металлизированное покрытие AEROFABRIX (AL)32 отражает солнечное излучение на 90 процентов.



	XS	S	M	L
Секций	44	44	44	44
Площадь м <sup>2</sup>	23,30	26,20	28,80	31,00
Размах м <sup>2</sup>	11,11	11,77	12,35	12,80
Удлинение	5,3	5,3	5,3	5,3
Вес парaplана, кг	4,1	4,5	4,9	5,3
Подъёмный вес, кг	60-80	75-95	90-110	100-120
Сертификация буксировки	да	да	да	да

Стиль

SAFETY FLY SPORT PERFORMANCE

Features



ARRIBA2

NEW in 2012: TEQUILA3 und ARRIBA2 in XXS

С 2012 года наш модельный ряд пополнился моделями специально для лёгких пилотов TEQUILA3 XXS и ARRIBA2 XXS для весовой категории (предварительно) 50 - 70 кг.

>> Обе XXS модели построены на базе соответствующего 'старшего брата', обладают такой же управляемостью и легки на подъём. Кроме того, как и старшие модели, они имеют большой запас безопасности и мощности. Когда полёты в удовольствие!



TEQUILA3XXS



ARRIBA2XXS

	T3 XXS	A2 XXS
Секций	44	44
Площадь м <sup>2</sup>	20,71	20,71
Размах м <sup>2</sup>	10,47	10,47
Удлинение	5,3	5,3
Вес парaplана, кг	5,1	3,8
Подъёмный вес, кг	50-70	50-70
Сертификация буксировки	да	ja

Стиль, характеристики и цена соответствуют моделям обычных размеров  
Описание Вы найдёте в соответствующих разделах T3 и A2.



ARRIBA2XXS

TEQUILA3XXS

CHILI2



Р.ц. 3.190,- EURO

JET FLAP high end freerider – LTF09: B | EN: B

Имея удлинение в 5,67 и являясь настоящим трёхрядником, CHILI2 выделяется высокой мощностью и благодаря технологии JET FLAP высоким резервом пассивной безопасности. Таким образом наш high end - Intermediate рассчитан на амбициозных пилотов термических полётов и на продвинутых пилотов, которые охотно летают маршруты. Благодаря высокому комфорту CHILI2, остаётся только сосредоточиться на выборе оптимального маршрута.

>> Овальные воздухозаборники обеспечивают лёгкий старт.



	XS	S	M	L	XL
Секций	52	52	52	52	52
Площадь м²	23,19	26,08	28	29,44	31,11
Размах м²	11,47	12,16	12,6	12,92	13,200
Удлинение	5,67	5,67	5,67	5,67	5,67
Вес парaplана, кг	5,1	5,7	6,2	6,5	6,8
Подъёмный вес, кг	60-85	75-95	85-110	100-120	105-130
Сертификация буксировки	да	да	да	да	да

Стиль



Features



CAYENNE4

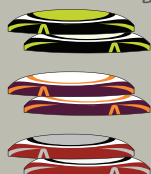


Р.ц. 3.650,- EURO

JET FLAP sportster – LTF09: C | EN: C

Успех серии CAYENNE получает своё продолжение. CAYENNE4 базируется на концепции 3-х рядности с двумя стропами на каждый ряд. Общая длина строп включая стропы тормозов составляет всего 254м. Гибкие Rigid Foil в воздухозаборниках придают куполу аэродинамическую форму и обеспечивают лёгкий старт. Следует отметить впечатляющую мощность CAYENNE4, прежде всего в полёте с акселератором. EN-C крыло остаётся чрезвычайно стабильным и лёгким в управлении. Его особенностью является прямота отдачи при умеренной нагрузке на клеванты.

>> Когда меньше означает больше... Спартанское строение CAYENNE4 всего 7 строп на каждой стороне. Максимум мощности.



	XS	S	M	L	XL
Секций	59	59	59	59	59
Площадь м²	21,80	24,48	26,73	28,30	29,48
Размах м²	11,55	12,24	12,80	13,16	13,44
Удлинение	6,13	6,13	6,13	6,13	6,13
Вес парaplана, кг	5,3	5,7	6,1	6,3	6,6
Подъёмный вес, кг	60-85	75-100	90-110	100-120	110-130
Сертификация буксировки	да	да	да	да	да

Стиль



Features



Р.ц. 3.390,- EURO

JET FLAP race carver – LTF09: D | EN: D

В лобовой части POISON3 применена зарекомендовавшая себя алюминизированная ткань AEROFABRIX AL29, которая для большей устойчивости к износу дополнительно покрыта защитным ПУ-слоем. Rigid Foil, 3-х рядность, Competitions-стропы, технология Loop Sleeve обеспечивают минимальное лобовое сопротивление, что значительно повышает аэродинамическое качество. Поодиночное стропление обеспечивает высокую стабильность - особенно при полёте с акселератором. Несмотря на удлинение в 6,8 POISON3 обладает для своего класса очень предсказуемым и спокойным поведением.

>> Доведённое до совершенства стропление придаёт POISON3 высокую стабильность. Именно с



акселератором он раскрывает свои таланты



	XS	S	M	L	XL
Секций	69	69	69	69	69
Площадь м <sup>2</sup>	22,95	24,88	26,80	28,24	29,40
Размах м <sup>2</sup>	12,51	13,03	13,52	13,88	14,17
Удлинение	6,82	6,82	6,82	6,82	6,82
Вес парaplана, кг	5,1	5,5	6,0	6,3	6,6
Подъёмный вес, кг	70-90	80-100	90-110	100-120	110-130
Сертификация буксировки	да	да	да	да	да



Р.ц. 3.990,- EURO

JET FLAP biplace – LTF09: B | EN: B

У тандем-крыла JOIN'T2 на первом месте стоит безопасность и комфорт. Это становится заметно уже при старте. Технология JET FLAP и триммера обеспечивают широкий скоростной диапазон и надёжную, беззаботную посадку. JOIN'T2 многократно эксплуатировался и тестировался в самых жёстких условиях. А необычайно прочные и надёжные тщательно подобранные материалы гарантируют этому крылу долгий жизненный срок.

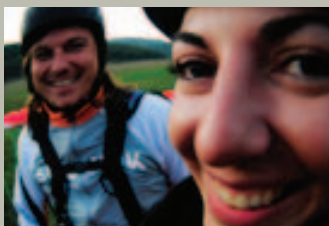
>> Скорость по требованию...

Триммер у JOIN'T2 исключительно эффективен.

Тандем от skywalk: гарантия сияющих улыбок пилотов и пассажиров.



Секций	49
Площадь м <sup>2</sup>	41,00
Размах м <sup>2</sup>	14,78
Удлинение	5,33
Вес парaplана, кг	9,4
Подъёмный вес, кг	140-225
Сертификация буксировки	да





CULT3

Рц. 749,- EURO

cross over harness – LTF09 | max 120 kg

Комфортная подвеска CULT3 с 17-ти см. пенопротектором, для дополнительной безопасности может быть также оснащена и боковыми протекторами (опционально). При задействовании запасного парашюта, происходит автоматическое отсоединение подножки. Акселератор же возвращается на исходное место при помощи резинок. Усовершенствованная подвеска CULT3 стала легче и подходит как начинающим пилотам так и акропилотам или пилотам маршрутов.

>> Система автоматического отсоединения устраняет риск блокировки запаски в акселераторе.



	XS	S	M	L	XL
Рост min в см.	–	–	160	170	180
Рост max в см.	165	165	175	185	195
Сидение - Ш x Д в см	34x30	36x32	38x34	40x36	42x38
Вес в кг.	4,4	4,5	4,6	4,7	4,8

Стиль  
Высокофункциональная, современная подвесная система для широкой группы пилотов

Empfehlung  
опционально MI-боковые протекторы парашютный рюкзак размера M



CULT Compact

Рц. 729,- EURO

lightweight harness – LTF09 | max 120 kg

Очень лёгкая и очень надёжная, с самого начала. CULT-Compact была протестирована согласно требованиям LTF 09 и получила соответствующую сертификацию. Безопасность обеспечивается уже во время старта. Это стало возможным благодаря применению микса из пенопротектора, Rigid Foil и воздуха. Мы намеренно отказались от подвески-трансформера чтобы обеспечить максимальную защиту в области спины. Что касается ремней: их можно заказать на выбор с T-Bar-, или с Get-Up-системой.

>> Установленный Rigid Foil даёт дополнительную защиту во всей области спины.



	XS	S	M	L
Рост min в см.	–	–	160	175
Рост max в см.	165	175	185	185+
Сидение - Ш x Д в см	34x34	36x34	38x36	40x36
Вес в кг.	3,2	3,4	3,6	3,9

Стиль  
Высокофункциональная, современная подвесная система для широкой группы пилотов

Рекомендуем  
Парапланерный рюкзак размера S

Р.ц. 2.890,- EURO

JET FLAP motor &amp; mountain-glider – LTF03: 1 | DULV

Многочасовые полёты с мотором или без. МОЈТО.НУ+ идеальный выбор для тех кто летает как с мотором так и без него и не хочет при этом покупать два парашюта. Огромный резерв пассивной безопасности делает это крыло особенно интересным для новичка моторизированных полётов. МОЈТО.НУ+ был сертифицирован для использования с широкой линейкой двигателей, это даёт безграничные возможности при выборе мотора.

>> Верхний подвес для полётов с мотором; нижний, скрепленный вместе с триммером, для полётов без мотора. Гибрид да и только!



	S	M	L	XL
Секций	39	39	39	39
Площадь м²	26,08	28,04	30,40	32,13
Размах м	11,19	11,68	12,09	12,42
Удлинение	4,8	4,8	4,8	4,8
Вес парашюта кг	5,6	6,1	6,5	6,9
Подъёмный вес без мотора LTF , кг	75-95	90-110	105-125	115-140
Подъёмный вес с мотором DULV , кг	75-120	90-140	105-160	115-180
Сертификация буксировки	да	да	да	да
LTF - при закрытых триммерах	1 (95кр)	1 (110кр)	1 (125кр)	1 (140кр)

Стиль

SAFETY FUN SPORT PERFORMANCE

Features



МОЈТО.НУ+

Р.ц. 2.990,- EURO

JET FLAP motor &amp; mountain-glider – LTF03: 1 | DULV

SCOTCH.NY является фрирайдером среди моторизированных парашютов: крыло с прекрасной, чёткой управляемостью - для тех кто любит поострее. Крыло превосходно бороздит небо даже в неспокойном воздухе. Оно также было сертифицировано для многих моторов, что облегчает выбор. В этом году SCOTCH.NY радуется новым свежим цветовым дизайном.

>> Верхний подвес для полётов с мотором; нижний, скрепленный вместе с триммером, для полётов без мотора. Гибрид да и только!



	M	L
Секций	51	51
Площадь м²	27,50	30,40
Размах м	12,01	12,57
Удлинение	5,2	5,2
Вес парашюта кг	6,4	6,9
Подъёмный вес без мотора LTF , кг	90-110	105-130
Подъёмный вес с мотором DULV , кг	90-130	105-150
Сертификация буксировки	да	да
LTF - при закрытых триммерах	1-2 (110кр)	1-2 (130кр)

Стиль

SAFETY FUN SPORT PERFORMANCE

Features



SCOTCH.NY



Р.ц. Комбинезон 199,- EURO

Два в одном: наш практичный SYSTEMOVERALL состоит из 2-ух частей, которые легко и быстро соединить. Куртка и брюки можно также заказать по отдельности, тем самым комбинируя размеры. Капюшон отстёгивается. Размеры S – L.



Р.ц. 149,- EURO

Лёгкая, ветрозащитная и водонепроницаемая куртка RACLITEJACKE. Чтобы согреться или укрыться от ветра и дождя, очень компактная и лёгкая, всего 440г. Удобно всегда иметь с собой. Капюшон можно спрятать в воротник. Размеры XS – XXL.



Р.ц. 129,- EURO

Высококачественный пошив и функциональность технологии трёх слойности делают куртку TEAMJACKE ветрозащитной, водонепроницаемой и дышащей. С этого года также синего цвета. Размеры XS – XXL.



Р.ц. 89,- EURO

Эластичная, приталенная жилетка с двумя боковыми карманами на молнии Softshell WESTE прекрасно смотрится и в городе и на природе. Размеры M – XL.



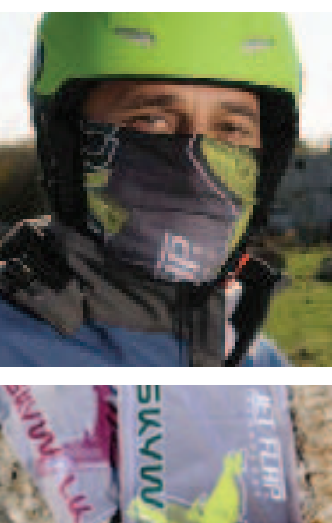
Р.ц. 19,- EURO

Подойдёт к любому поводу. Тёмносерая футболка из 100% хлопка с арктически синей эмблемой skywalk на груди. CEREMONYSHIRT Размеры XS – XXL.



Р.ц. 29,- EURO

Тёмно-синяя футболка POLOSHIRT из 100% хлопка приятна на ощупь и имеет современный покрой. Футболка на любой случай. Есть как мужская так и женская модель. Размеры XS – XXL.



Р.ц. 19,- EURO

BANDANA сделанная из высокоэластичного многофункционального материала. Превосходна как балаклава, шарф, платок, бандана, является полезным аксессуаром каждого пилота. В новых цветах CAYENNE4. Uni Size.



Р.ц. 19,- EURO

Защита от солнца и непринуждённый вид: тёмно-синяя бейсболка CAP из хлопка, с лентой из 100% полиэстра внутри для пота. Поможет пилоту сохранить прохладу. Uni Size.



UVP 69,- EURO

Стильные очки с удобной оправой Grilamid и с Soft Touch Coating. SEQUENCE очень комфортны, стёкла защищают глаза от УФ-А/В излучения. Очки отвечают требованиям европейских норм CE Standard EN 1836.



Р.ц. 14,90 EURO

Верный попутчик: HIP BAG удобно носить, всегда под рукой для нужных мелочей которые непременно должны быть с тобой. Очень вместительный и благодаря эластичному материалу, легко компримируется.



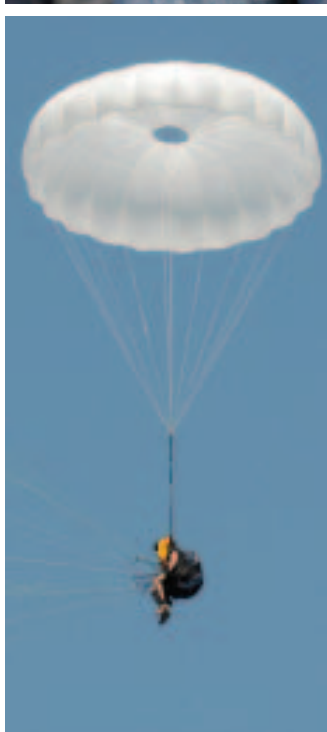
Р.ц. 69,- EURO

СОСКРИТ с изменяемым углом наклона панели инструментов, со страховочными ремешками, большим карманом для фотоаппарата и с полстерной защитой инструментов при транспортировке. Совместим со многими подвесками.



Р.ц. 79,- EURO

Для бережного хранения парашюта, щадящей укладки секции к секции, быстро и удобно. Лёгкий и практичный SOFTBAG поможет пилоту безпроблемно и быстро уложить крыло в одиночку даже в ветер. Uni Size.



Р.ц. для S 589,- EURO

Р.ц. для M 649,- EURO

Р.ц. для L 689,- EURO

Запасной парашют завершает снаряжение парашютиста. Когда всё идёт наперекосяк, он даёт второй шанс каждому пилоту.

PEPPER2 LIGHT

отличается малым весом и скоростью открытия. Примечательна низкая скорость снижения в 5,03 м/с (размер M) и высокая устойчивость к раскачиванию (эффект маятника)

	S	M	L
Площадь в м <sup>2</sup>	26,90	34,20	40,00
Вес с внутренним контейнером, кг	1,3	1,6	1,9
Количество секций	20	20	20
Скорость снижения при макс. допустимой нагрузке, м/с	5,07	5,03	5,13
Мак. допустимый вес для выполнения норм EN, кг	80	100	120
EN сертификация	да	да	да

Несмотря на свой малый вес, площадь PEPPER2 light на 30 % больше по сравнению с другими круглыми куполами.



Р.ц. 49,- EURO

Для оптимального длительного хранения: STORAGEBAG С воздухопроницаемой сеткой по бокам для циркуляции воздуха и с ремнями для удобной транспортировки. Для бережного хранения крыла. Цвета могут варьироваться.

Больше информации о нашей продукции вы найдёте на нашей страничке: [www.skywalk.info](http://www.skywalk.info)

Мы с удовольствием ответим на Ваши вопросы, наш e-mail: [info@skywalk.info](mailto:info@skywalk.info)



# FLYMASTER®



LIVE

FLYING LIVE

NAV

LEADING THE WAY

GPS

NAVIGATION MADE SIMPLE

VARIO

WON'T MISS A THERMAL